

2012 eleições municipais

Calendário Eleitoral

Legislação

Resoluções e Súmulas

Tabela de Desincompatibilização – TRE-SP

# manual do candidato

a campanha eleitoral passo a passo



Apoio

**10 anos** imprensa oficial  
GOVERNO DO ESTADO DE SÃO PAULO

Realização



**GOVERNO DO ESTADO**  
**SÃO PAULO**  
Secretaria de Planejamento  
e Desenvolvimento Regional



2012 eleições municipais

## Calendário Eleitoral

• Resolução 23.341/2011 – Calendário Eleitoral

# manual do candidato

a campanha eleitoral passo a passo



Apoio

**10 anos** imprensa oficial  
GOVERNO DO ESTADO DE SÃO PAULO

Realização



**GOVERNO DO ESTADO  
SÃO PAULO**  
Secretaria de Planejamento  
e Desenvolvimento Regional

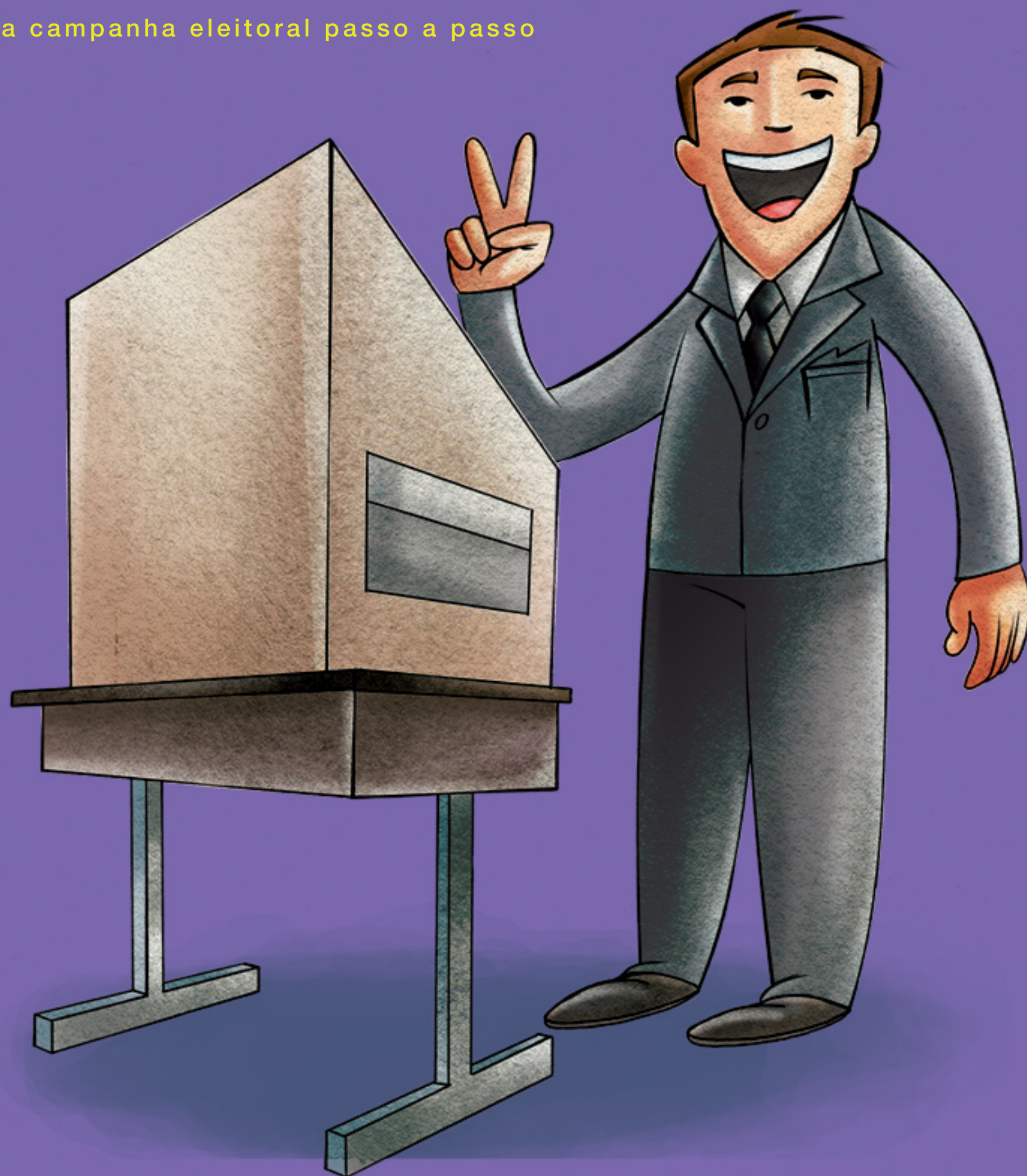


# manual do candidato

a campanha eleitoral passo a passo

## Legislação

- Constituição Federal – Nacionalidade – Direitos Políticos - Partidos Políticos
- Lei 9.096/1995 – Lei dos Partidos Políticos
- Lei 9.504/1997 – Lei Eleitoral
- Lei Complementar 64/1990 – Lei das Inelegibilidades



Apoio

**10 anos** imprensa oficial  
GOVERNO DO ESTADO DE SÃO PAULO

Realização



**GOVERNO DO ESTADO  
SÃO PAULO**  
Secretaria de Planejamento  
e Desenvolvimento Regional

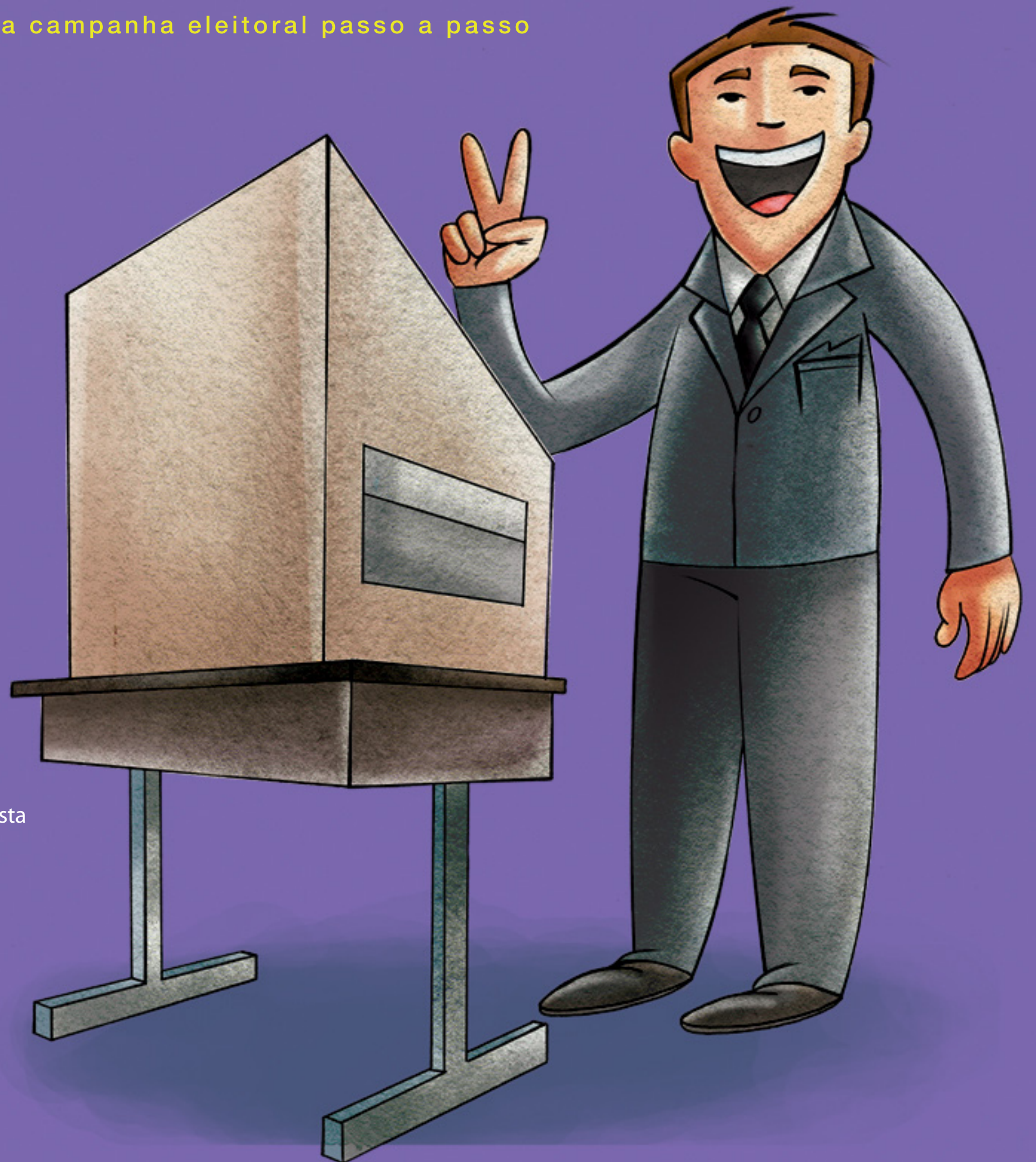


# manual do candidato

a campanha eleitoral passo a passo

## Resoluções e Súmulas

- Resolução 18.019/1992 – Desincompatibilização de Servidor Público
- Resolução 21.054/2002 – Reestruturação de Carreira
- Resolução 21.406/2003 – Elegibilidade de Parente de Prefeito Eleito - Primeiro Mandato
- Resolução 21.806/2004 – Concurso Público e Nomeação
- Resolução 21.878/2004 – Transferência Voluntária de Recursos
- Resolução 22.527/2007 – Inelegibilidade de Irmão de Prefeito Reeleito
- Resolução 22.610/2007 – Fidelidade Partidária
- Resolução 23.358/2011 – Cédulas Oficiais de Uso Contingente
- Resolução 23.359/2011 – Formulários para as Eleições
- Resolução 23.362/2011 – Lacres para as Urnas
- Resolução 23.363/2011 – Apuração de Crimes Eleitorais
- Resolução 23.364/2011 – Pesquisas Eleitorais
- Resolução 23.365/2011 – Assinatura Digital - Fiscalização do Sistema Eletrônico
- Resolução 23.367/2011 – Representações Eleitorais - Pedidos de Resposta
- Resolução 23.370/2011 – Propaganda Eleitoral - Condutas Vedadas
- Resolução 23.372/2011 – Atos Preparatórios - Diplomação
- Resolução 23.373/2011 – Registro de Candidatura
- Resolução 23.376/2011 – Arrecadação e Gastos de Recursos e Prestação de Contas
- Resolução 23.377/2012 – Altera a Resolução de Propaganda Eleitoral
- Súmulas TSE



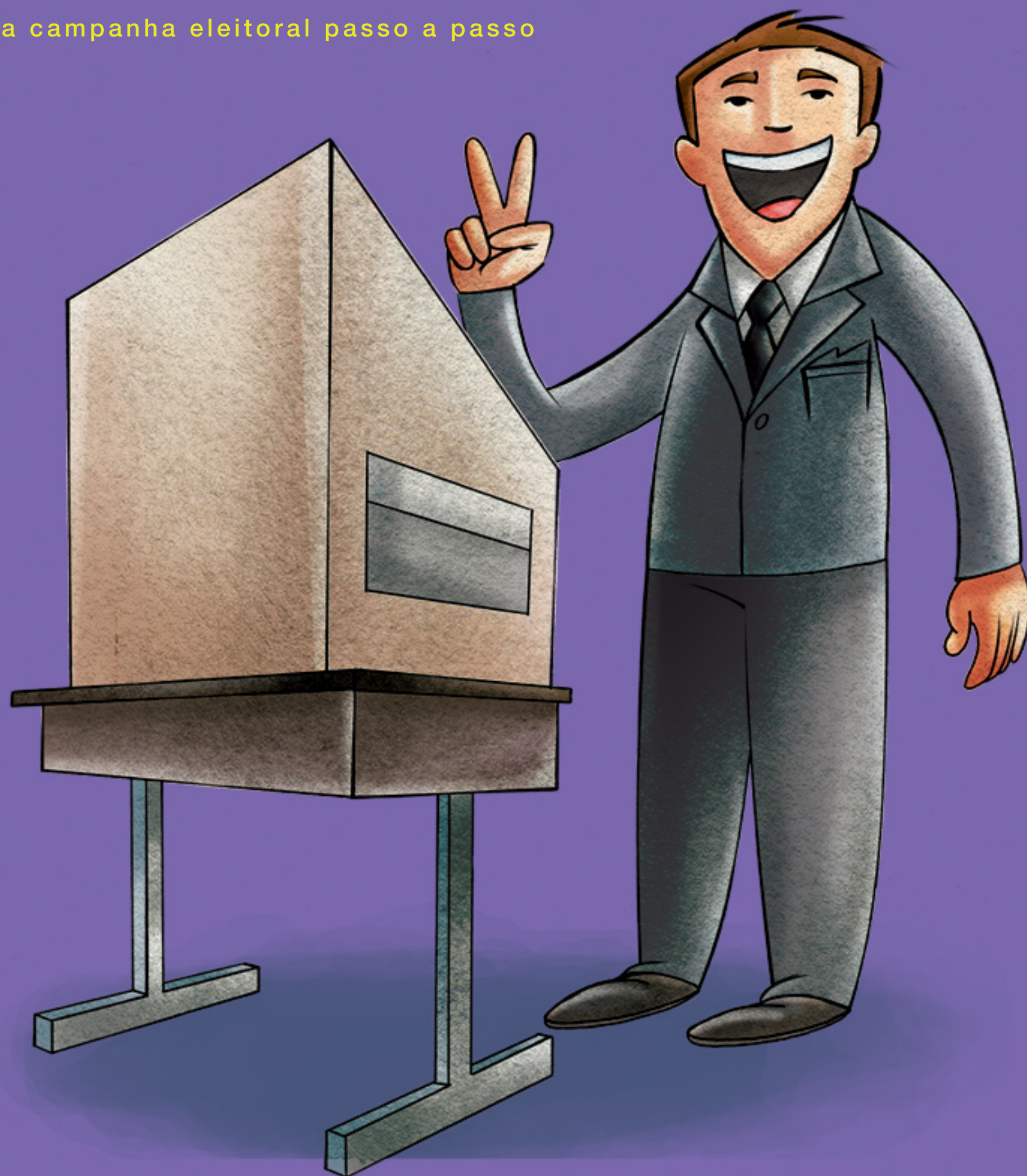


# manual do candidato

a campanha eleitoral passo a passo

## Tabela de Desincompatibilização – TRE-SP

- Tabela de Desincompatibilização – TRE-SP



Apoio

**10 anos** imprensa oficial  
GOVERNO DO ESTADO DE SÃO PAULO

Realização



**GOVERNO DO ESTADO  
SÃO PAULO**  
Secretaria de Planejamento  
e Desenvolvimento Regional